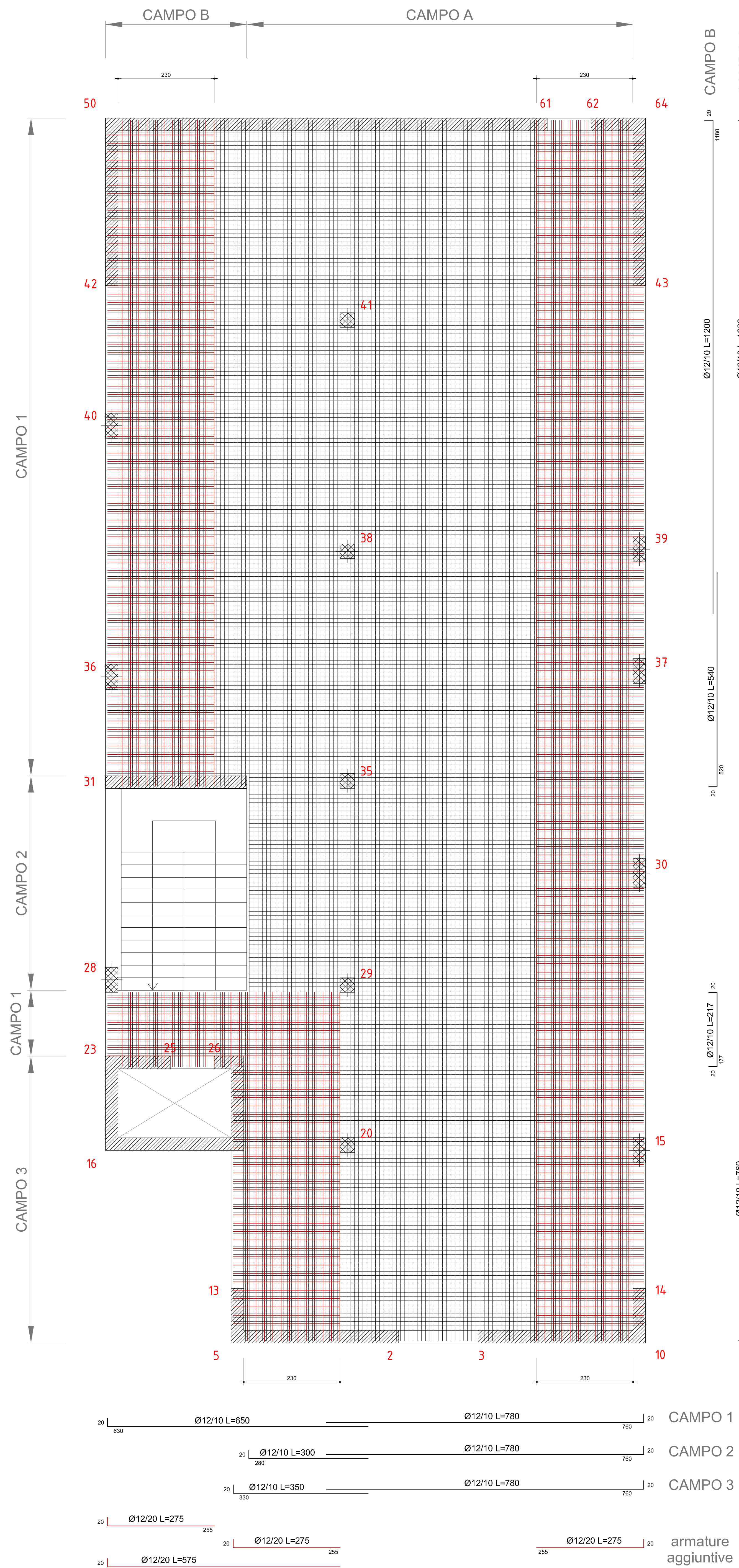
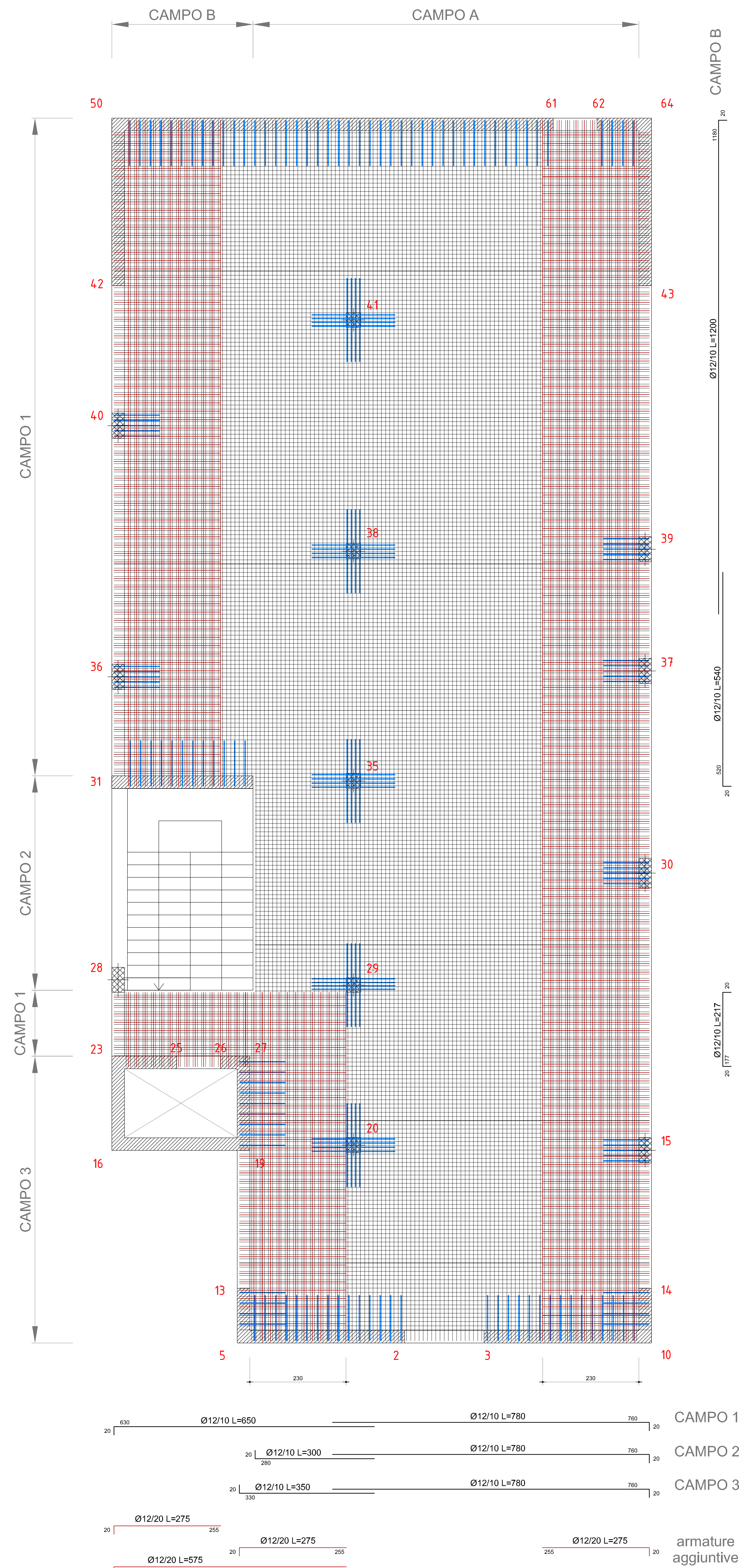


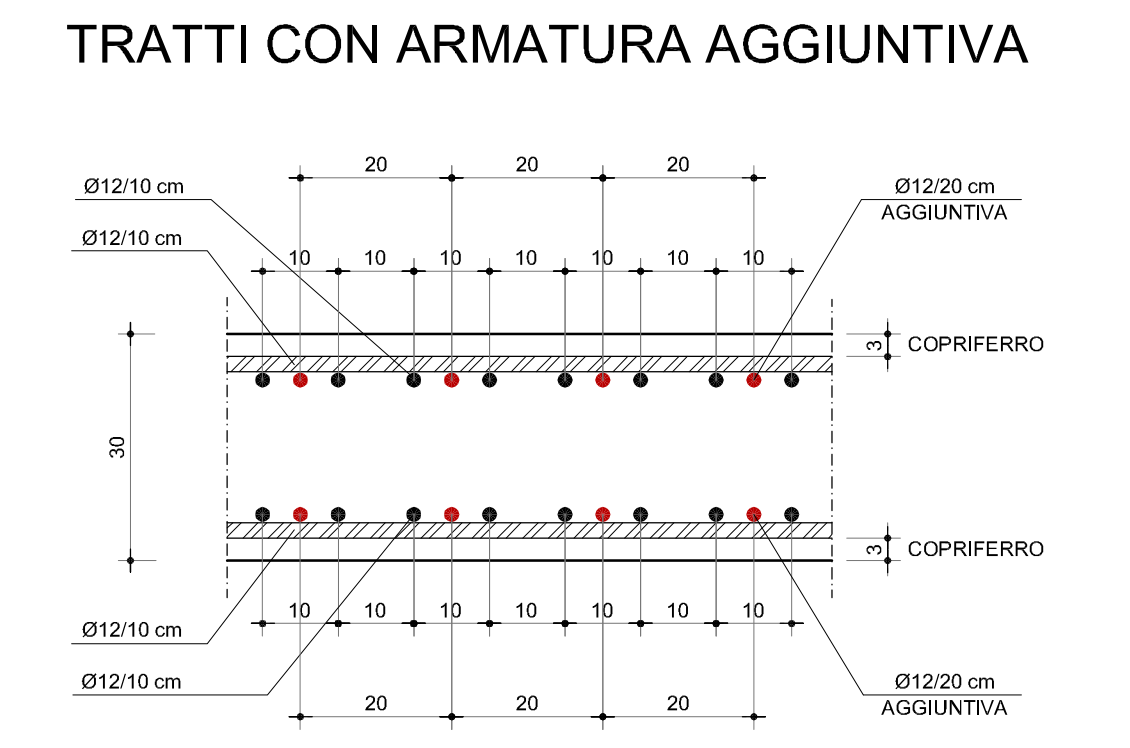
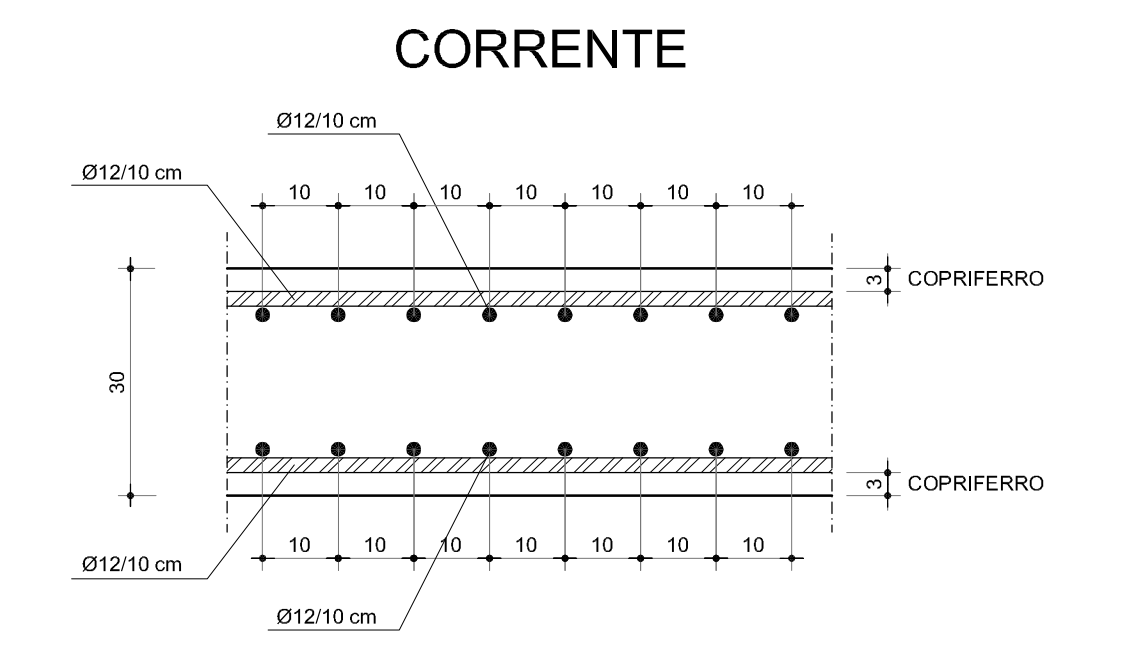
PIANTA ARMATURA INFERIORE PRIMO SOLAIO rapp. 1:50



PIANTA ARMATURA SUPERIORE PRIMO SOLAIO rapp. 1:50



DETTAGLIO DISPOSIZIONE ARMATURE



CARICHI ASSUNTI	
solaio di calpestio	
SOLRAICCARICO PERMANENTE	280 Kg/mq
SOLRAICCARICO ACCIDENTALE	300 Kg/mq
TOTALE PERM. + ACC.	580 Kg/mq

CARATTERISTICHE DEI MATERIALI - ELEVAZIONE	
CEMENTO	C 28/35 Classe di resistenza 42.5 N/mm ² Consistenza : S4 Classe di Esposizione : XC1 acqua/cemento : 0,65 dimensione massima inerti: 20 mm
ACCIAIO	B450C $F_y \text{ nom} = 4500 \text{ Kg/cm}^2$ $1,15 \leq \left(\frac{f_t}{f_y} \right)_k < 1,35$ $\left(\frac{f_t}{f_y} \right)_k \leq 1,25$

NOTA BENE
- DISPORRE OPPORTUNI DISTANZIATORI PER TUTTE LE GABBIE DI ARMATURA


COMUNE DI SANTA MARIA A MONTE
Spazio insieme zerocentoventi San Sebastiano - Lotto 1

PROGETTO DEFINITIVO / ESECUTIVO
(redatto ai sensi del D.Lgs. 50/2016 e s.m.i.)
Strutturale

RESPONSABILE UNICO DEL PROCEDIMENTO:	Ing. Maurizio Iannotta
PROGETTAZIONE ARCHITETTONICA:	COLLUCI&PARTNERIS Architettura Arch. Giuseppe Collucci
COLLABORATORI ALLA PROGETTAZIONE ARCHITETTONICA:	Arch. Giulio COLLUCCI Arch. Eleonora LINDINI Arch. Matteo BECUCCHI Ing. Federico BENVENUTI
PROGETTAZIONE STRUTTURALE:	STUDIO CECCONI Ing. Lorenzo CECCONI
COLLABORATORI ALLA PROGETTAZIONE STRUTTURALE:	Ing. Filippo CECCONI Ing. Giacomo MANNINO
PROGETTAZIONE IMPIANTI Progettazione impianti TERAUOMECCANICI Progettazione impianti ELETTRICI E SPECIALI:	STUDIO APS P.L. LUCA FOLLARI P.L. VIGORELLI

CODICE LINE RELAZIONE L. 1/2017	CONTENUTO FILE: Pianta armatura primo solaio: inferiore e superiore	TAVOLA: di: 9 14
DATA:		OCTOBRE 2020